



Solutions Hub
共創 點子匯



你，
還記得當初
入行時的
初心嗎？

擁抱信念
蛻變創新

你，
想為自己、
業界及社會
帶來更多的
創新及改變嗎？

社會福利機構

第三屆

創業者

培育計劃

計劃簡介會

2024.2.7



流程

- 主辦機構及合作機構背景
- 計劃目的
- 計劃背景
- 計劃內容
- 創革者的角色及責任
- 創革者的效益
- 創革者分享
- 計劃時間表
- 如何成為創革者?

主辦機構背景

香港社會服務聯會

社聯為法定團體，於1947年成立，與機構會員共同信守社會的公義、公平，以社會福祉為依歸。社聯致力帶動一個具影響力、彼此合作，靈活創新的社會服務界，並透過跨界別協作，與各持份者同行共創。社聯現時有超過510個機構會員，其服務單位遍布全港，為市民提供優質社會服務。

共創 — 點子匯

「點子匯 Solutions Hub」是一個探索和實驗新解決方案的實驗室。我們在「樂齡與社會共融」、「兒童和青年發展」以及「人才培育」等主要領域中識別服務需要，與不同持分者合作，共同創造具有社會效益和可行的解決方案，並利用原型來完善設計，最終將成果分享予相關持分者。計劃例子包括「照護食」、「營造東涌」等。

培訓夥伴背景

仁愛堂青年夢工場

仁愛堂青年夢工場是成立於2017年的青年社創中心，宗旨是【青年與社區連結，創造無限可能】，單位以同行的形式在地推行青年參與社區的發展模式，建構青年友善的社區平台，作為可供業界參考的模範為遠景。

夢工場相信青年的力量在社區上不可或缺，希望協助青年發掘自身的潛能和興趣，培養創意思維和社會創新等範疇的技能，鼓勵他們關心社區事務和發揮創意，實踐想法並親身參與推動社區的工作。在過去6年，仁愛堂青年夢工場以設計思考和落區訪談形式孕育了55隊青年社創團隊在屯門社區參與回應屯門持分者需要。



本屆主題

擁抱信念 蛻變創新



計劃目的

1. 重新確立社福同工的**核心價值**，建立**同儕網絡**
2. 培育社福界的「**機構創業者**」，以更具**創意及貼切的方法**回應服務需求，滿足服務使用者需要
3. 推動以**創業者為本發展**為重點
4. **擴闊同工的思維及視野**，推動在工作單位及服務中**創革**

計劃流程

創業者預備活動
實習安排配對日 +
設計思維速讀

實習前加油站

影子實習
(Stage I)
共 16 小時

創業者訓練營 I

影子實習
(Stage II)
共 24 小時

第一次諮詢

創業者訓練營 II

影子實習
(Stage III)
共 24 小時

+ 創業者訓練營 III

第二次諮詢

總結日

創業者
互助互動平台

重點計劃內容



創業者訓練營

- 透過3次訓練營，學習及體驗設計思維 (Design Thinking)，在日常工作中應用，並以創新角度解決日益複雜的社會問題
- 結合人本元素



影子實習

- 在配對的接待機構進行64小時 (約8天)的「影子實習」，通過跨界別交流，讓創業者從另一個界別的視角發掘事情的不同面向
- 結合人本元素



「意念實踐」基金

- 額外資源讓創業者把計劃期間衍生的創新理念實體化及實驗果效，促成更多跨界別創新點子
 - 針對個人/接待機構/接待機構服務使用者痛點
 - 個人/聯合申請
- 結合人本元素

如何「創革」？



技術為本

- 以「設計思維」作為培訓框架，貫穿訓練營及實習計劃等活動當中。
- 「設計思維」包括意義 (Meaning)、換位思考 (Empathy)、解讀問題 (Define)、諗橋 (Ideate)、製作原型 (Prototype)、反覆測試改良 (Test) 及社群同行 (Community) 的七個步驟，讓學員在參與計劃時，能夠活學活用、深化體驗及強化實踐能力。



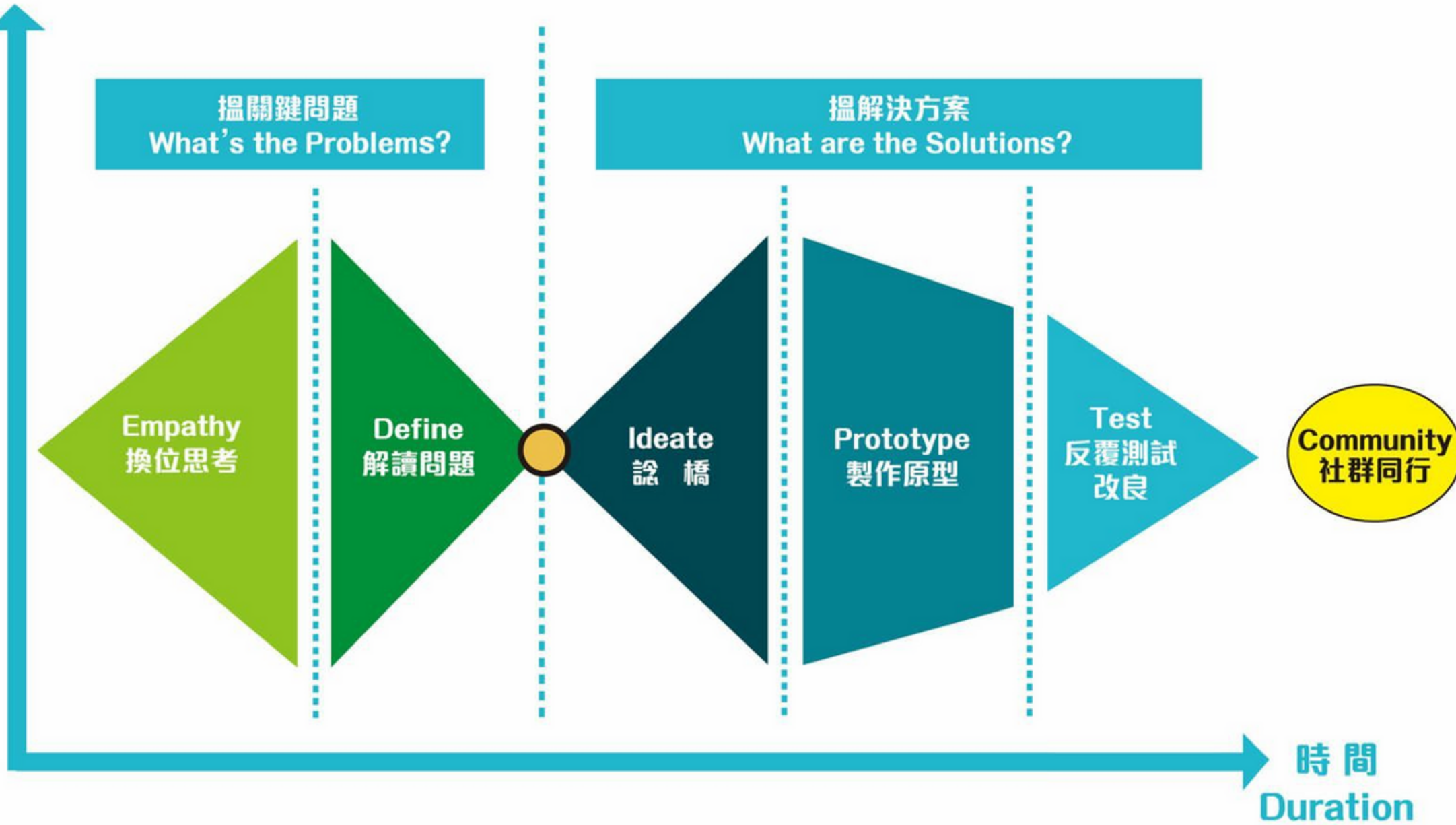
人本

- 信 (Belief) + 念 (Commitment)
 - 信：加強價值觀及工作原則的確信
 - 念：對價值觀及工作原則的承諾及實踐

設計思維

可能性
 Possibility

Meaning
 意義

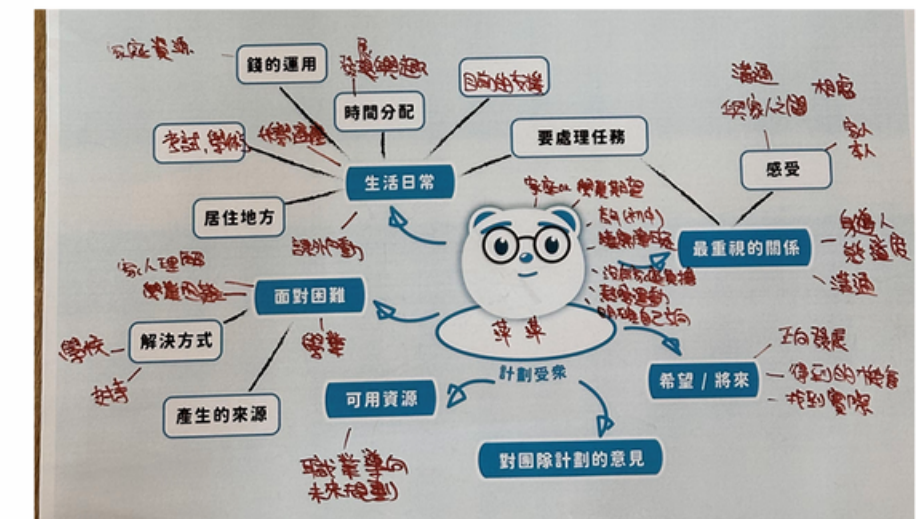


設計思考

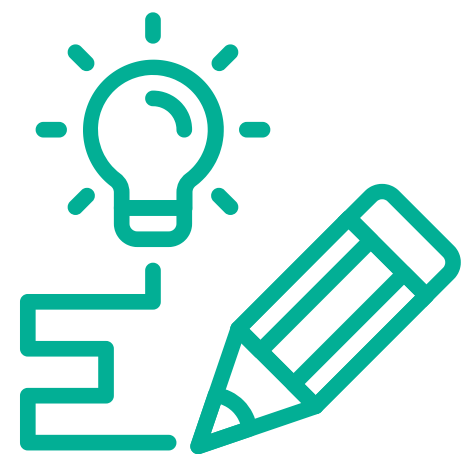
請畫下計劃的服務對象

服務對象的背景資料	
姓名 華華	年齡 12 (中一)
工作 中一學生 (普通班級)	性格 外向, 接近人, 做事理
家庭成員 4人 (65歲)	居住地區 屯門

情緒 / 目標
 不想她把自己壓倒, 比她, 找到機會
 重新面對自己
 重新出發



如何「創革」？



技術為本

- 以「設計思維」作為培訓框架，貫穿訓練營及實習計劃等活動當中。
- 「設計思維」包括意義 (Meaning)、換位思考 (Empathy)、解讀問題 (Define)、諗橋 (Ideate)、製作原型 (Prototype)、反覆測試改良 (Test) 及社群同行 (Community) 的七個步驟，讓學員在參與計劃時，能夠活學活用、深化體驗及強化實踐能力。



人本

- 信 (Belief) + 念 (Commitment)
 - 信：加強價值觀及工作原則的確信
 - 念：對價值觀及工作原則的承諾及實踐

透過培訓和實習 提升個人信念

啟發性教育

指導和支持

反思和回顧

實踐空間

跨界體驗

透過培訓和實習 提升個人信念

方向	啟發性教育	實踐空間	指導和支持	跨界體驗	反思和回顧
手法	<ul style="list-style-type: none"> 有經驗的同工、服務使用者及夢工匠的分享 	<ul style="list-style-type: none"> 影子實習 	<ul style="list-style-type: none"> 於諮詢日中提供指導和支持，讓同工有機會與我們討論遇到的困難和挑戰 	<ul style="list-style-type: none"> 提供與其他同行和跨界別的合作機會 	<ul style="list-style-type: none"> 定期的個人和小組反思機會
結果	<ul style="list-style-type: none"> 透過分享者的個人轉化經歷，讓創業者反思個人價值觀及信念 	<ul style="list-style-type: none"> 於實習機構實習、學習不同文化、了解個人局限 	<ul style="list-style-type: none"> 透過討論加深對自己的了解 	<ul style="list-style-type: none"> 能夠學習和分享不同的觀點和經驗，並透過合作發展更強大的信念和能力 	<ul style="list-style-type: none"> 讓同工能夠回顧自己的成長和進步

創業者角色及責任

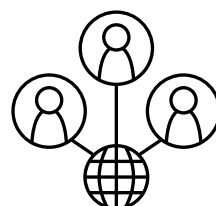


掌握實習理念

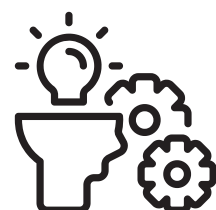
重新審視自己的工作和抱負



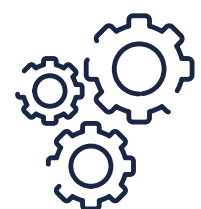
積極與其他創業者建立同儕網絡



了解設計思維並用於反省自身

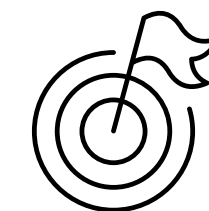


積極參與計劃的所有項目及作紀錄



與接待機構保持緊密溝通

在配對日後，與接待機構共同訂立實習目標



主動與接待機構協商實習期間的具體日程、崗位及工作



跳出舒適圈，體驗跨界別環境工作



創業者效益

- 尋回初心，加強個人對社福信念
- 強化個人創新思維
- 增強對不同業界及機構的認知
- 擴闊同儕網絡及跨界別網絡
- 與接待機構跨界別交流，運用嶄新視覺思考及觀察
- 透過港幣5,000元正的「意念實踐」基金，實踐創新點子
- 加入創業者互助互動平台的機會，與其他創業者共建同儕網絡



創業者所屬機構的效益

- 擴闊跨界別網絡，促成更多合作機會
- 創業者可能會為機構帶來新點子及創革
- 強化機構追求創新、求變的形象
- 港幣10,000元正的資助金額予所屬機構
- 增加公眾人士對機構認識的機會



歷屆創業者所屬機構



香港基督教服務處
HONG KONG CHRISTIAN SERVICE

全人關心 卓越創新
care for all excel in all



歷屆接待機構



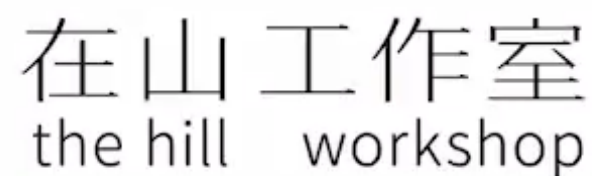
FurryGreen



Culture Homes
文化村



香港有機生活發展基金



本屆接待機構

- ★ foodpanda 香港
- ★ 生活書院
- ★ 非常香港
- ★ 妳想煮意
- ★ 香港有機生活發展基金

創業者分享





如何成為創業者?

- 社福機構的中層管理人員（包括社工或非社工職級皆可），並建議有不少於3年全職工作經驗
- 需事先取得機構管理層提名
- 對社福界工作充滿熱情
- 經常保持追求變革、創新的態度
- 願意接受挑戰並在新環境學習及體驗工作
- 願意積極參與及投入在計劃當中



申請時間：2024年1月31日至3月6日

*本會將於3月中下旬與申請者安排面試，面試後將會選出5位同工成為本屆的創業者學員。



立即報名！

查詢

社會福利機構

創業者

培育計劃

「創業者計劃」團隊

Thank you!

JIM CHEUNG

jim.cheung@hkcss.org.hk
2876 2442

SYRUS YIP

syrus.yip@hkcss.org.hk
2864 2960

